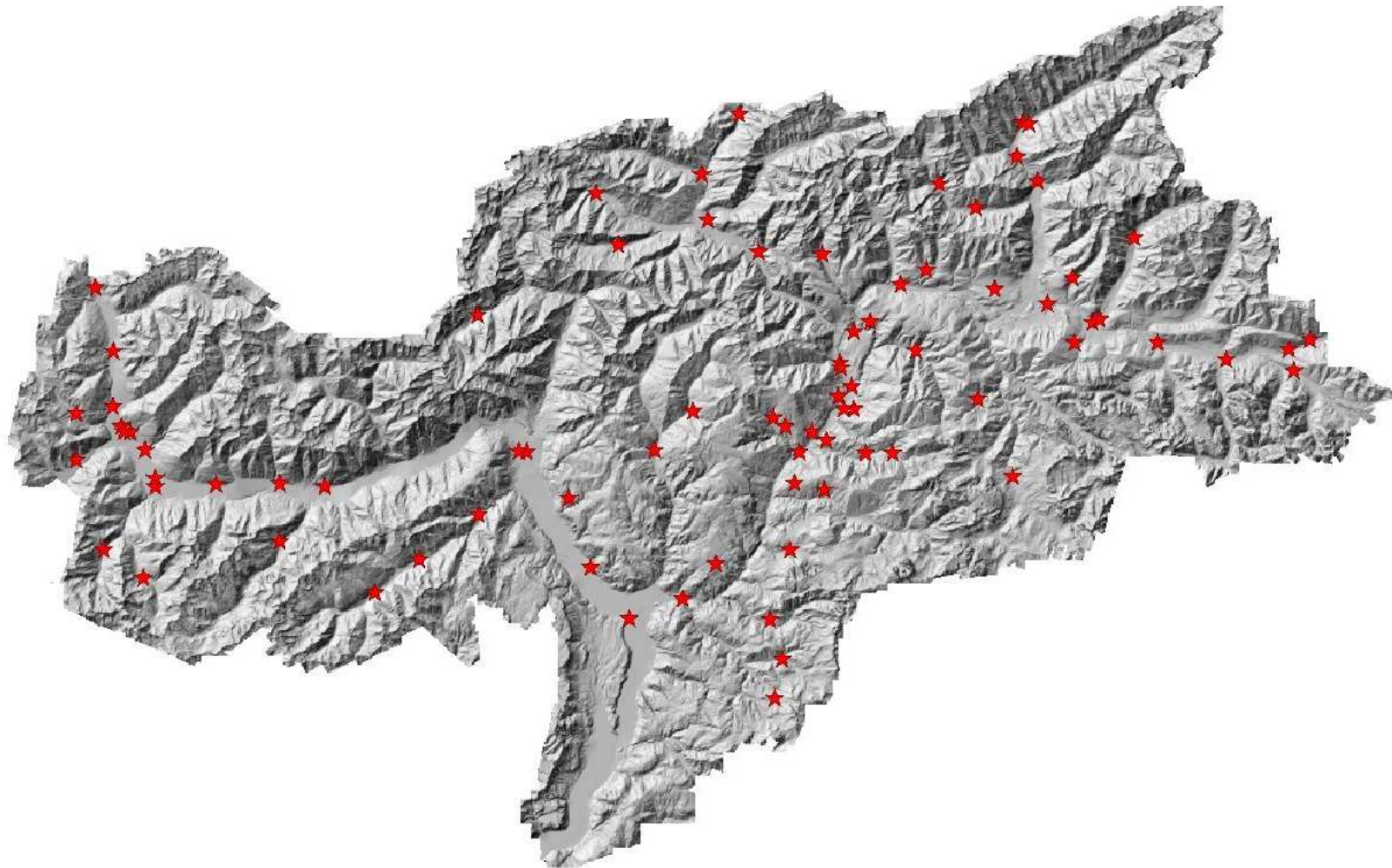


Verteilung der Fernheizwerke in Südtirol



Vergleich

Fernwärme Bozen

Fernwärme Bozen	versorgtes Gebiet	gelieferte Wärme	Heizöläquivalent	Einsparung CO ₂
Stand 2014	Kaiserau, ex Semi-rurali, Industriezone	55.000.000 kWh	6.500.000 Liter	16.000 Tonnen
Endausbau 2022	laut Ausbauplan	190.000.000 kWh	22.500.000 Liter	56.000 Tonnen

74 Biomasse – Fernheizwerke in Südtirol

Zum Vergleich: (Daten 2013)	74 Biomasse-Fernheizwerke in Südtirol	Wärme 680.000.000 kWh Strom 74.000.000 kWh	100.000.000 Liter	290.000 Tonnen
--------------------------------	---------------------------------------	---	-------------------	----------------

Fernheizwerke in Südtirol

- **74 Biomasse - Fernheizwerke**
- **15.000 angeschlossene Gebäude**
- **812 km Leitungsnetz**
- **680 Mio. kWh Wärmelieferung aus Biomasse**
- **74 Mio. kWh Strom aus Biomasse**
- **100 Mio. Liter Einsparung an Heizöläquivalent**
- **290.000 Tonnen Einsparung CO₂ Emissionen**